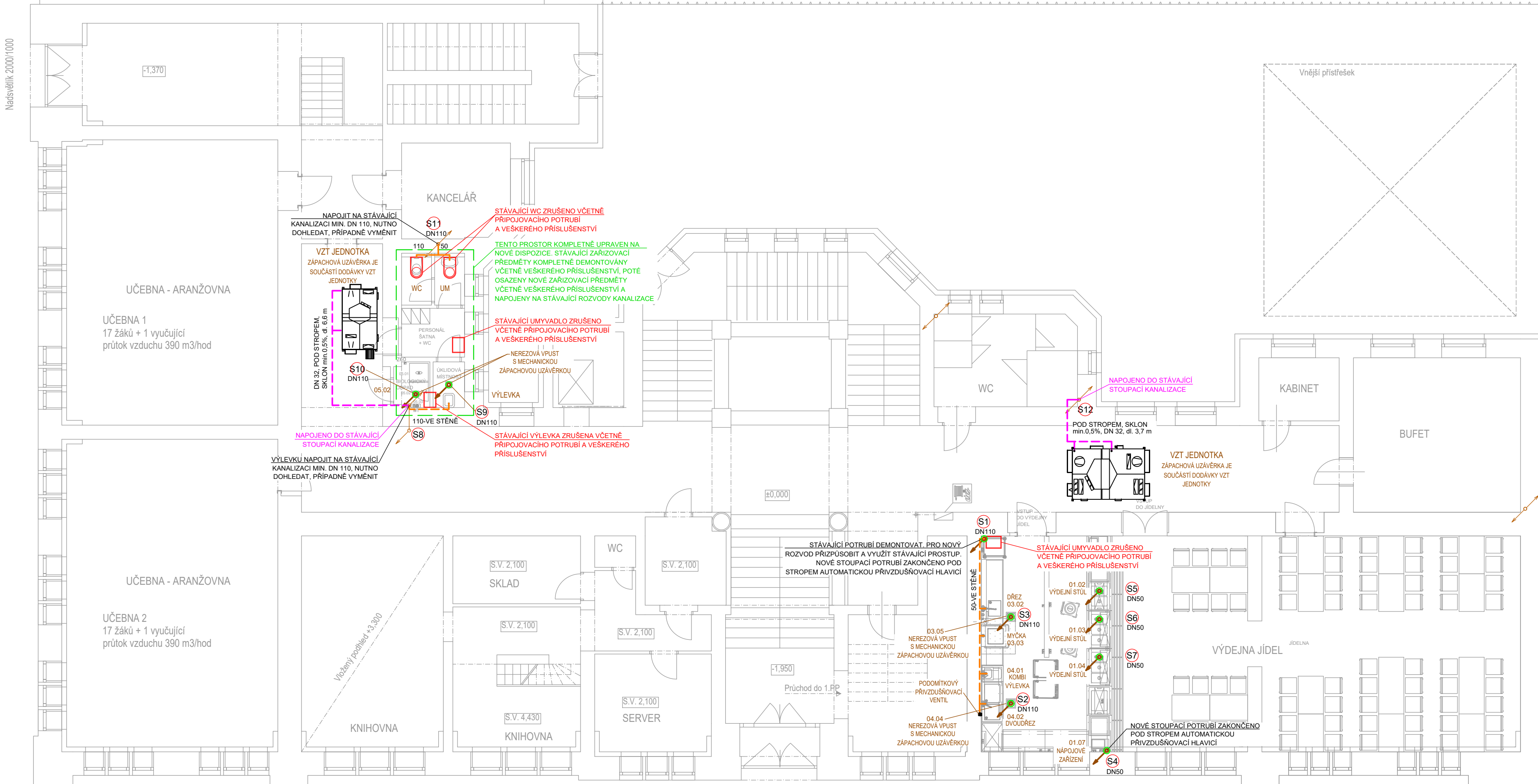
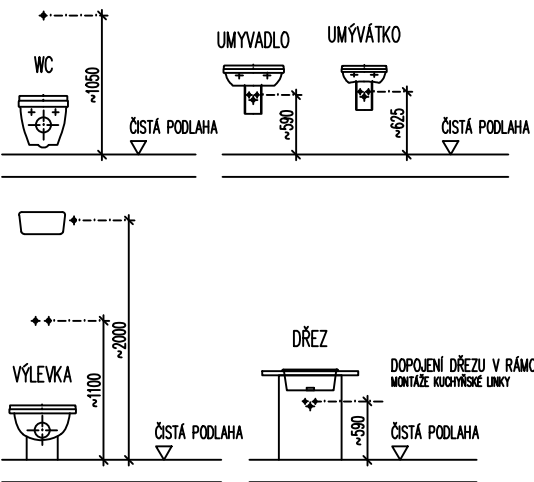


PŮDORYS 1.NP



SCHEMA PŘIPOJENÍ ZAŘÍZOVACÍCH PŘEDMĚTŮ



LEGENDA:

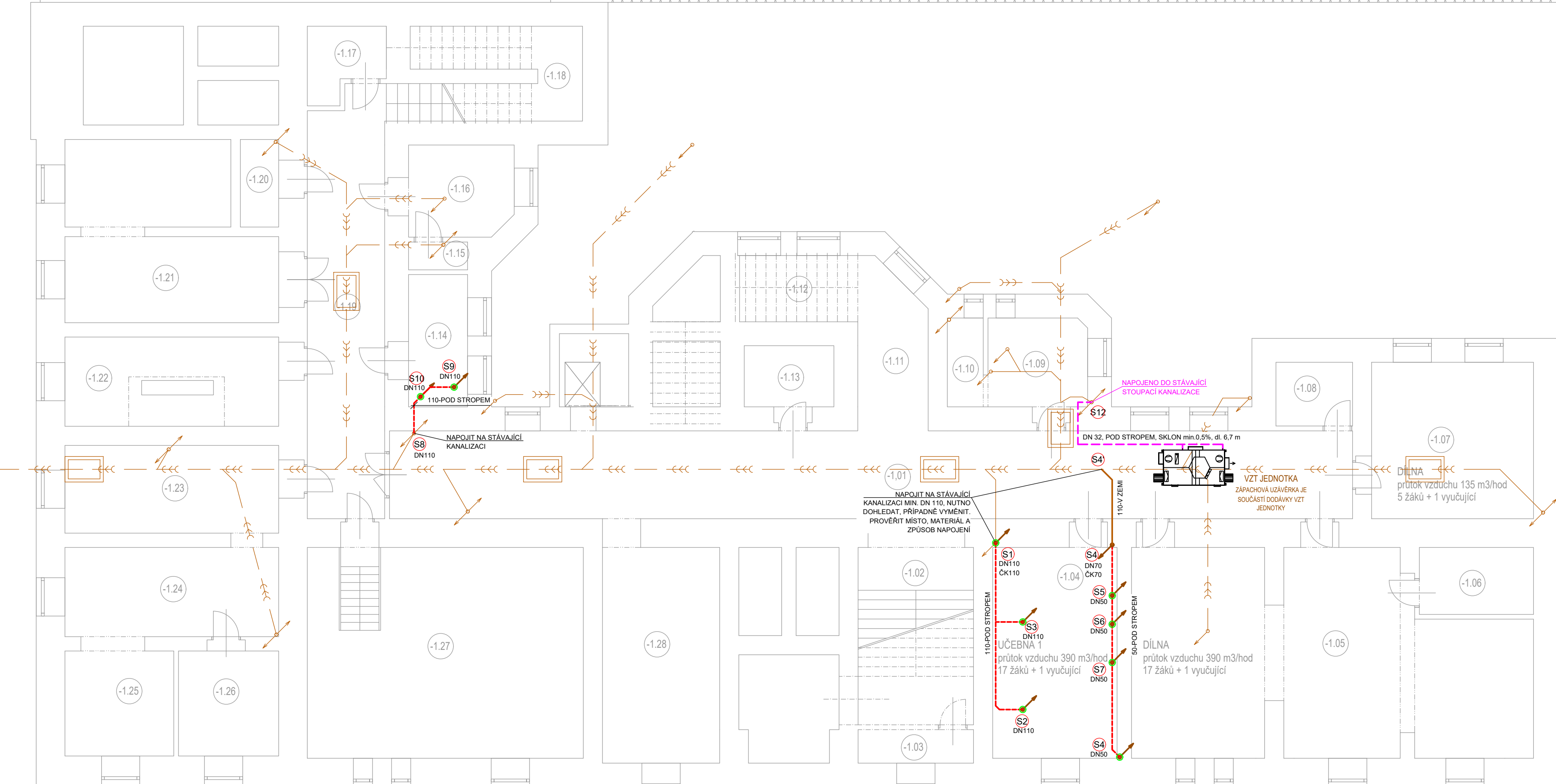
STÁVAJÍCÍ SPLAŠKOVÁ KANALIZACE GRAVITAČNÍ - LEŽATÉ POTRUBÍ
STÁVAJÍCÍ SPLAŠKOVÁ KANALIZACE GRAVITAČNÍ - ODVĚTRÁNÍ POD STROPEM
NOVÁ SPLAŠKOVÁ KANALIZACE GRAVITAČNÍ - LEŽATÉ POTRUBÍ
NOVÁ SPLAŠKOVÁ KANALIZACE GRAVITAČNÍ - ROZVODY POD STROPEM
NOVÉ PŘÍPOJOVACÍ POTRUBÍ SPLAŠKOVÉ KANALIZACE VEDENÉ VE STĚNÁCH, PŘEDSTĚNÁCH ...
NOVÉ PŘÍPOJOVACÍ POTRUBÍ SPLAŠKOVÉ KANALIZACE - POD STROPEM - KONDENZÁT
STÁVAJÍCÍ STOUPAČNÍ POTRUBÍ SPLAŠKOVÉ KANALIZACE
NOVÉ STOUPAČNÍ POTRUBÍ SPLAŠKOVÉ KANALIZACE

NOVÉ POŽÁRNÍ PRŮCHODKY

POZNÁMKA:

- Jedná se o rekonstrukci stávající budovy školy, kde mimo jiné v 1.NP nově vzniknou prostory jídelny a výdejny jídel.
- Nové řešené prostory jídelny v 1.NP budou napojeny o podlaží níže v 1.PP pod stropem, odkud budou svedeny do země a napojeny na stávající ležaté rozvody vedené v chodbě.
- Sanitární zázemí pro výdej jídel bude řešeno na druhém konci chodby. Je zde stávající kanalizace ke stávajícímu sanitárnímu zázemí, které bude kompletně upraveno. Stávající zařizovací předměty budou zrušeny a poté budou osazeny nové zařizovací předměty dle nových dispozic. Stávající kanalizace bude upravena a využita pro nové zařizovací předměty v rámci nového sanitárního zázemí.
- Nové vnitřní rozvody kanalizace budou napojeny na stávající rozvody, které jsou používané a plně funkční. Sklon nového ležatého potrubí bude min. 2‰.
- Odpadní potrubí splaškové kanalizace bude provedeno z odhlučňového systému pro vnitřní kanalizaci. (Potrubí vedeno v podhledu učebny.)
- Přechod mezi odpadním a ležatým potrubím bude proveden spojením zajištěným proti vytáhnutí.
- Přípojovací potrubí je vedeno v předstěnách, ve stěnách, a pod stropem.
- Prostupy a rýhy ve stěnách musí zajišťovat montáž potrubí bez prnutí, umožnit pohyb potrubí při sedání objektu a zabezpečit ochranu potrubí proti mechanickému poškození. Do prostupů se nesmí umístit spoje potrubí. Potrubí je možné bezpodmínečně pouze po jeho obalení minerální vatou pro zamezení přenosu hluku a vibrací.
- Čističi kusey budou osazeny na odpadních potrubích splaškové kanalizace vždy v 1. PP.
- Potrubí kanalizace nutno koordinovat s ostatním vedením ZTI a to především VZT, studené a teplé vody, vytápěním a el. vedením.
- Prostupy potrubí požárními dělicími konstrukcemi budou opájeny požárními ucpávkami.
- Všecká zařízení kanalizace a zařizovací předměty budou dodány včetně veškerého příslušenství (typových závěšených systémů, montážních a uchyovacích prvků, výpustí, přípojovacích hadic, WC prkének, splachovacích tlačítek, západových uzávěrek, atd.), včetně požadavků a doporučení výrobců. Uvedené materiály a vybavení mohou být (např. z důvodů ukončení jejich výroby, změny sortimentu dodavatelů, technického vývoje) nahrazeny jinými se srovnatelnou kvalitou.

PŮDORYS 1.PP

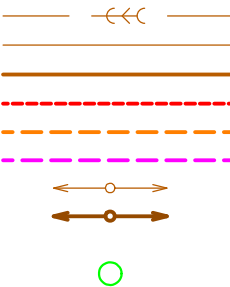


LEGENDA:	m ²
-1.01 Chodba	83.30
-1.02 Schodiště	20.14
-1.03 Tech.m.	3.80
-1.04 Učebna - dílna obrábění	25.80
-1.05 Učebna - dílna obrábění	51.78
-1.06 Sklad	23.78
-1.07 Dílna	24.91
-1.08 Sklad	4.80
-1.09 Sklad	8.67
-1.10 Sklad	3.14
-1.11 Chodba	10.73
-1.12 Schodiště	7.72
-1.13 Spisovna	5.39
-1.14 Sklad	7.68
-1.15 Sklad	1.61
-1.16 Sklad	9.32
-1.17 Sklad	4.95
-1.18 Schodiště	15.18
-1.19 Sklad	32.13
-1.20 Sklad	3.30
-1.21 Rozvodna NN, trafo	32.39
-1.22 Sklad	17.75
-1.23 Skolník	18.43
-1.24 Skolník	18.76
-1.25 Skolník	11.22
-1.26 Skolník	10.33
-1.27 Výměňníková stanice	57.10
-1.28 Šatna	24.86
CELKOVÁ PODLAHOVÁ PLOCHA	538.97

POŽADAVKY PROFESY GASTRO:

Poř. č.	Název zařízení	Počet kusů	Voda SV+TV	Výška DN	Odpad DN	Výška	Způsob připojení	Poznámka
Střední odborná škola obchodu, užitého umění a designu, Plzeň, Nerudova 33 – VÝDEJNA JIDEL								
I N S T A L A Č N Í T A B U L K A								
01 – VÝDEJ JIDEL								
01.02	vyhřívání výdejní stůl 2xGN1/1	1	SV3/8"	0	50	0	el.kabel, volný konec 2000 mm, voda zakončena rohákem	
01.03	vyhřívání výdejní stůl 3xGN1/1	1	SV3/8"	0	50	0	el.kabel, volný konec 2000 mm, voda zakončena rohákem	
01.04	vyhřívání výdejní zařízení na přípravu a výdej studených nápojů	1	SV3/8"	0	50	0	el.kabel, volný konec 2000 mm, voda zakončena rohákem	
01.07	napojení	1	SV3/8"	500	50	450	2000 mm, voda zakončena rohákem	
03 – MYTÍ STOLNÍHO NÁDOBI								
03.02	předmyvací stůl sprchový systém	1	3/8"	500	50	450	voda zakončena rohákem	
03.03	myčka	1	SV3/4"	500	50	0	el.přes samostatný vypátek, volný konec 2000 mm, voda zakončena pračkovým kohoutem	Přívodní voda musí být upravena – změkčena.
03.05	podlahová vpusť s roštěm	1			110	-220		Osazení podlahové vpusť zajistí stavba ještě před betonováním !!
04 – MYTÍ PROVOZNÍHO NÁDOBI								
04.01	kombi/šlehač pákový s baterie	2	3/8"	500	50	0	voda zakončena rohákem	
04.02	mycí dvoudřez sprchový systém	1	3/8"	500	50	450	voda zakončena rohákem	
04.04	podlahová vpusť s roštěm	1			110	-220		Osazení podlahové vpusť zajistí stavba ještě před betonováním !!
05 – SKLAD BIOLOGICKÉHO ODPADU								
05.02	podlahová gula nástěnná hadice s konečkou	1			110	-220		Osazení podlahové vpusť zajistí stavba ještě před betonováním !!
05.03	koncovka	1	3/8"	1200			voda zakončena nástěnnou baterií	

Poznámka: 1) Výška u přípojného bodu (0) znamená, že přívod musí být připraven ze země !!!



PARÉ: 1 2 3 4 5 6 7 8 9 10 11 12 13 14 15

STATUS DOKUMENTACE: DOKUMENTACE PRO PROVEDENÍ STAVBY

NÁZEV STAVBY: Energetické úspory objektu Střední odborné školy obchodu, užitého umění a designu Plzeň, Nerudova 33

MÍSTO STAVBY: Stávající školní objekt na parcele č. 9813

KATASTRÁLNÍ ÚZEMÍ: Plzeň

INVESTOR: Střední odborná škola obchodu, užitého umění a designu, Plzeň, Nerudova 33
Nerudova 12/14/33, 301 00 Plzeň
+420 377 183 611
klesova@nerudovka.cz

GENERÁLNÍ PROJEKTANT: Area Projekt s.r.o.
Chudenicova 1059/30, Praha 10, 102 00
+420 776 699 446
sekretariat@areaprojekt.cz
HP: Ing. Petr ČERNÝ

PROJEKTANT SPECIALISTA: SEAP s.r.o.
Na Pátku 1171, 337 01 Rokycany
+420 371 746 011
seap@seap.cz
VYPRACOVAL: Zuzana KRATOCHVÍLOVÁ
SCHVÁLIL: Veronika BURIANOVÁ, DIS.

RAZÍTKO AUTORIZOVANÉ OSOBY:

OBJEKT:	DATUM:	09/2024
PROJEKTOVÁ ČÁST:	MĚŘÍTKO:	1:100
NÁZEV VÝKRESU:	ZAK. ČÍSLO:	082/2023
PŮDORYS 1.PP A 1.NP - kanalizace	ČÍSLO VÝKRESU:	D.1.4.1 - 02